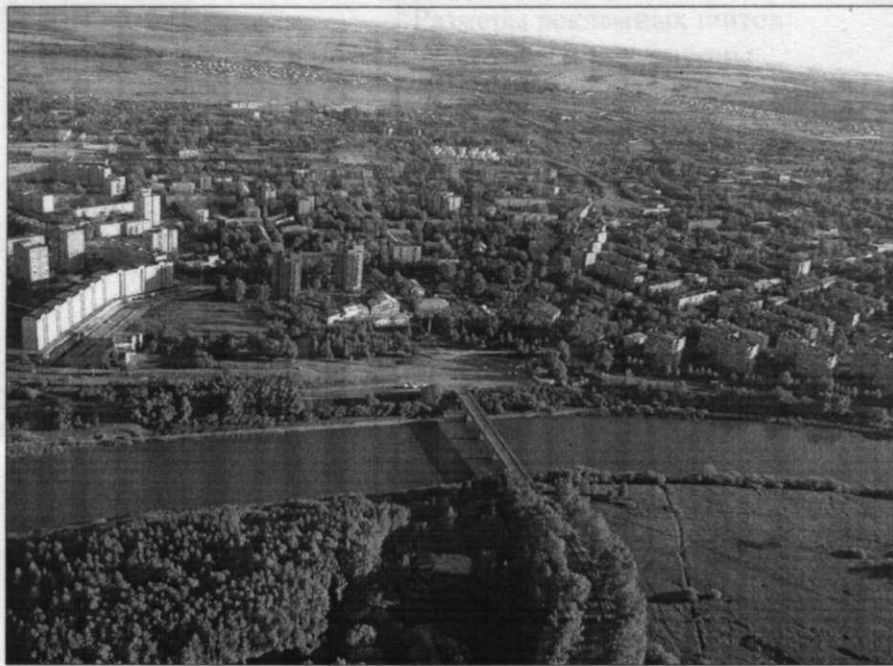


ТЕХНИЧЕСКИЕ ПАРАМЕТРЫ РЕКЛАМНОЙ КОНСТРУКЦИИ

ПАСПОРТ № 53-12
на установку рекламной конструкции в г. Глазове

Конструкция № 40



Местоположение: ул.Сибирская, в районе
жилого дома № 107

Согласовано: _____

Дата выдачи: _____

Срок действия: _____

Постановление _____

Договор _____

Согласовано

Начальник управления _____

О.В. Матвеев

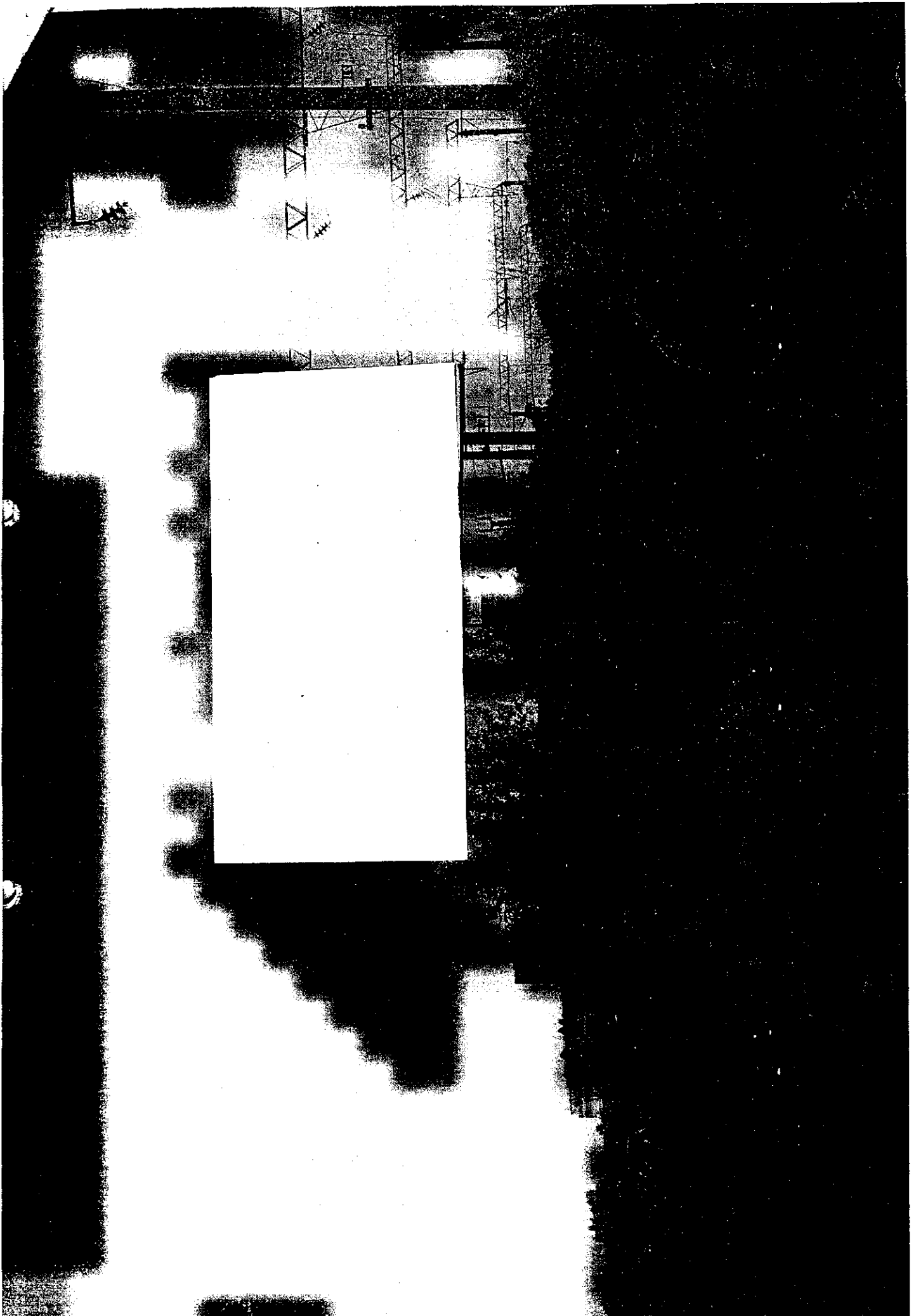
ТЕХНИЧЕСКИЕ ПАРАМЕТРЫ РЕКЛАМНОЙ КОНСТРУКЦИИ

| п/п | Наименование | Характеристика |
|-----|--|---|
| 1 | Место установки | <u>УР, г.Глазов, ул.Сибирская, в районе жилого дома № 107</u> <u>Конструкция № 40</u> |
| 2 | Характеристика рекламной конструкции | Тип рекламной конструкции: <u>Двухсторонняя щитовая конструкция (билборд)</u> Размеры рекламных щитов: <u>6,0м x 3,0 м x 2 стороны</u> <u>Общая площадь информационных полей:</u> <u>36,0 м²</u> |
| 3 | Инженерное оборудование | Освещение: <u>Предусмотреть подсветку рекламной конструкции</u> |
| 4 | Требования к содержанию средств наружной рекламы | Рекламную конструкцию круглогодично содержать в надлежащем состоянии. |
| 5 | Землепользователь, владелец участка | Земельный участок находится в государственной собственности до разграничения государственной собственности на землю. Договор №__ на установку и эксплуатацию рекламной конструкции от _____ 2012 года |
| 6 | Закрепленная площадь по благоустройству территории | Границы прилегающей территории - 7 метров по периметру конструкции (согласно Правил благоустройства муниципального образования «Город Глазов» Удмуртской Республики, утвержденных решением Глазовской городской Думы от 28.11.2008 № 652.) |

Согласовано
Начальник управления - главный архитектор



О.Н. Микрюкова



ДЛЯ БОРТА / НРТ

6000

300

3000

3000

600

2400

2400

Щит

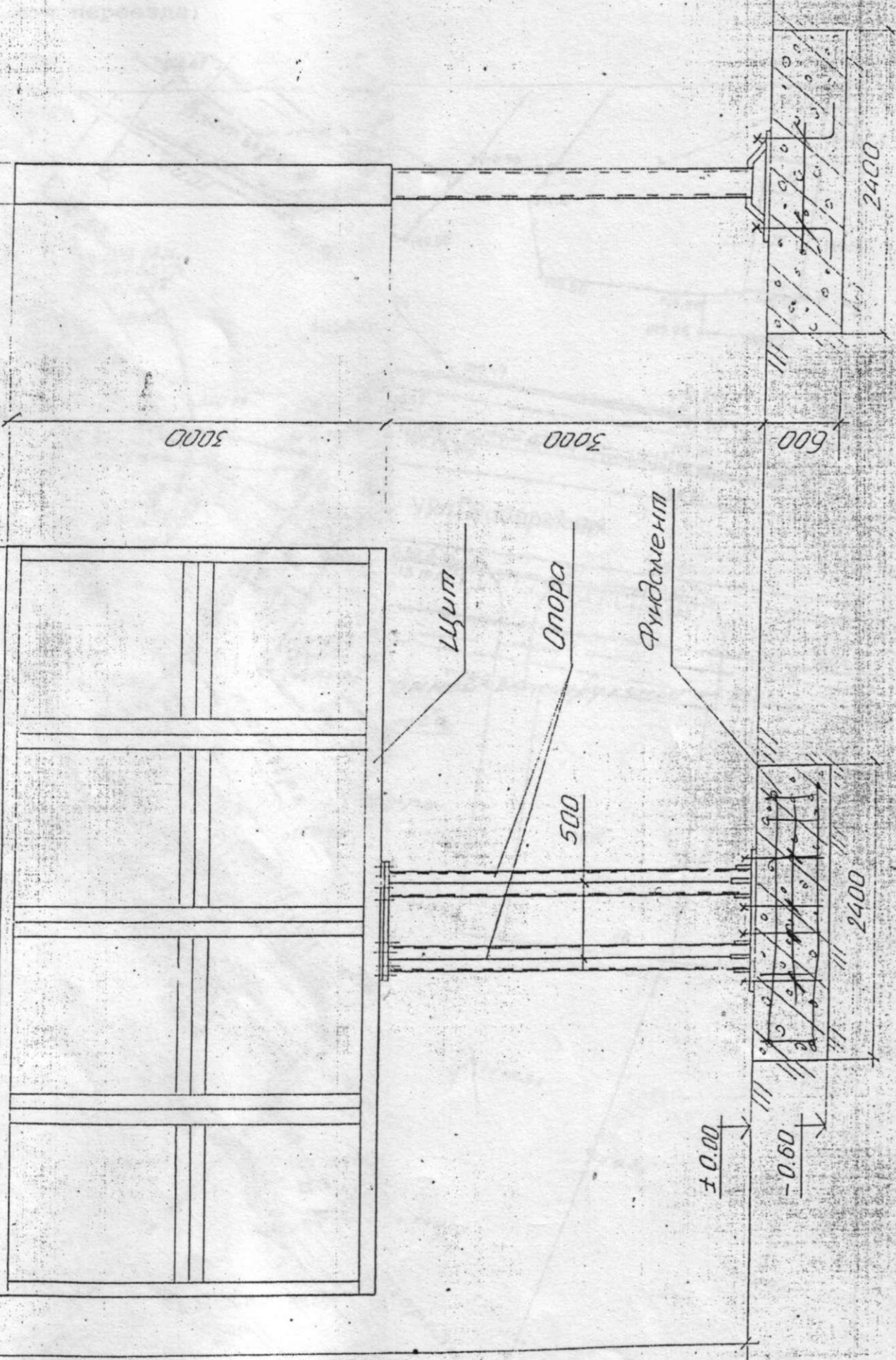
Опора

Фундамент

500

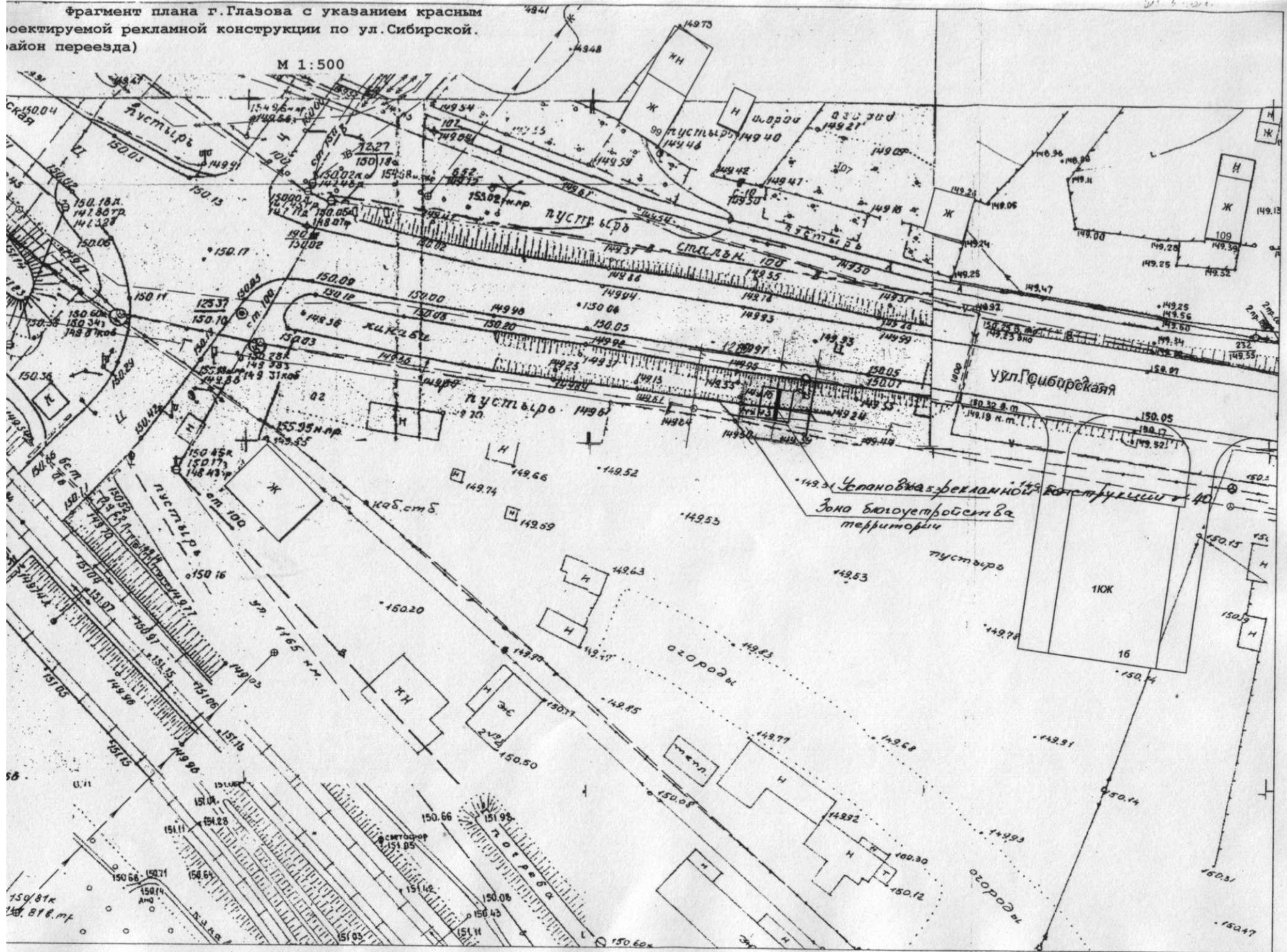
± 0.00

-0.60



Фрагмент плана г. Глазова с указанием красным
проектируемой рекламной конструкции по ул. Сибирской.
(район переезда)

М 1:500



1:500

Ситуационный план места

размещения рекламной конструкции 1:5000

*Рекламная конструкция
№ 40.*

